



Schweizerische Eidgenossenschaft
Confédération suisse
Confederazione Svizzera
Confederaziun svizra

ALP gehört zur Einheit ALP-Haras

Eidgenössisches
Volkswirtschaftsdepartement EVD
Forschungsanstalt
Agroscope Liebefeld-Posieux ALP



Milch aus Gras

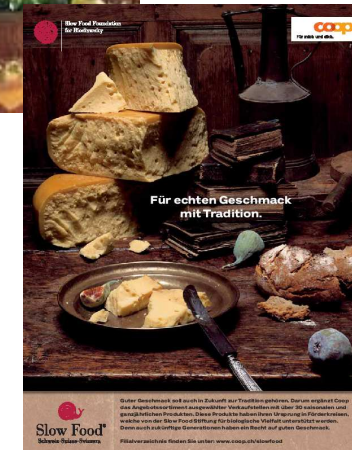
Ein Plus nicht nur für Bauer und Konsument

Martin Lobsiger

Werte und Image der graslandbasierten Milchproduktion
Oensingen, 5.9.2009



Es ist wichtig, was wir essen!



Es ist wichtig, dass wir WISSEN, was wir essen!



Milch ist nicht gleich Milch

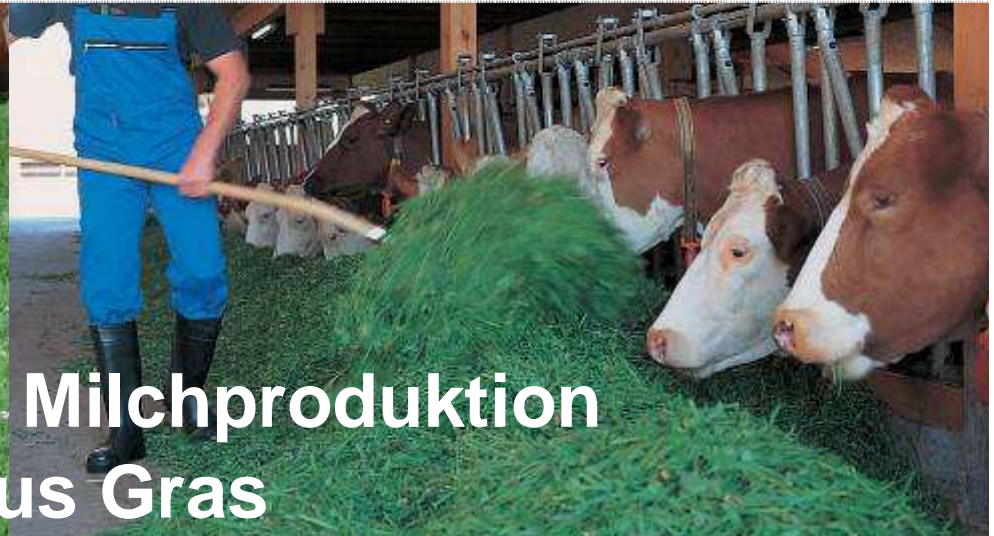


Milch ist nicht gleich Milch

© SMP PSL



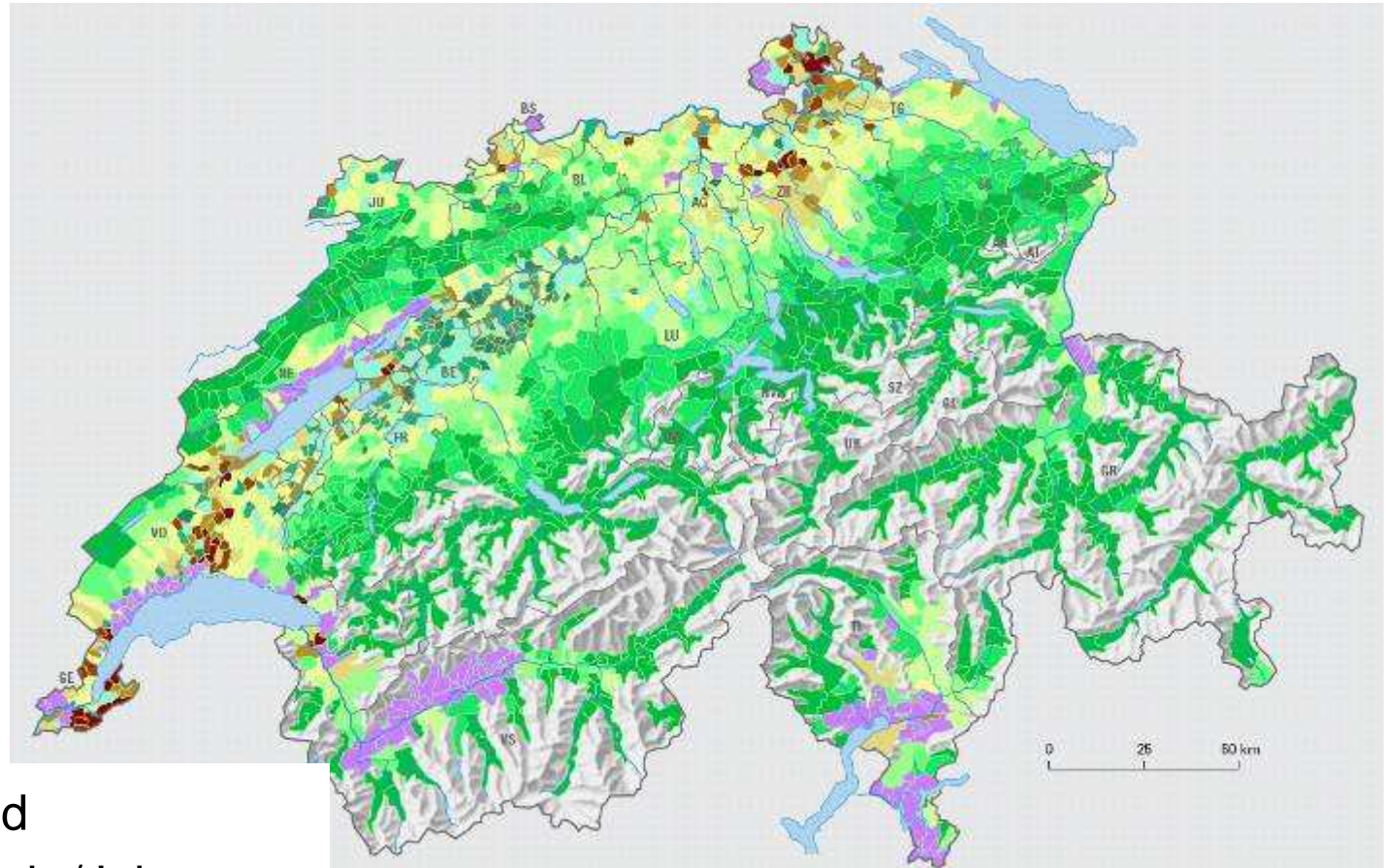
graslandbasierte Milchproduktion
Milch aus Gras





Die Schweiz – ein Grasland!

Gras: unsere natürliche Ressource



75 % LN = Grasland

3.4 Mio Tonnen Milch /Jahr

2/3 der Milch aus Gras produziert

Milch ist nicht gleich Milch



Die Kuh: Weltmeisterin im Veredeln von Gras



=

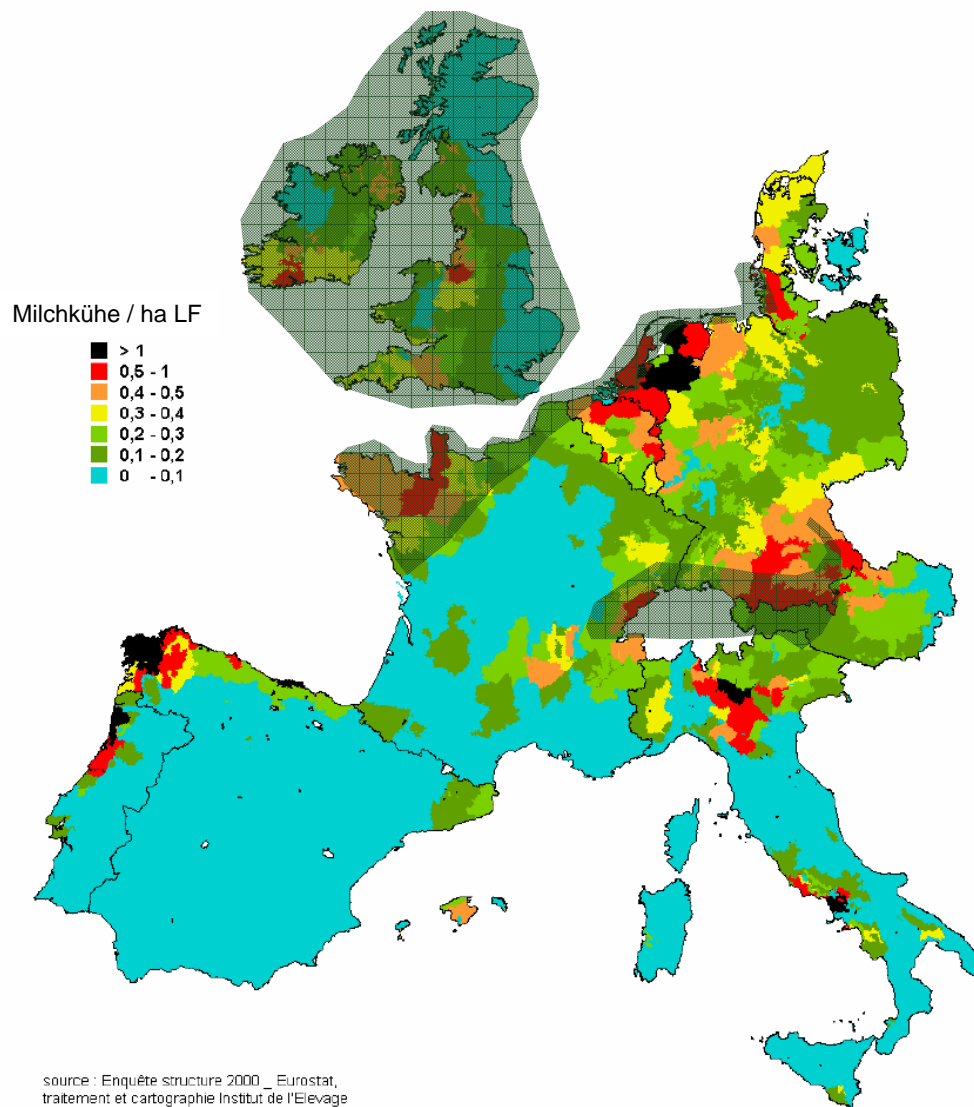


Gras + Kuh

Milch + Käse



Milch aus Gras – in Europa eine Rarität



**„Echte“ Milch aus
Gras nur für
10-20 % der
Produktionsmenge
EU möglich!**

Quelle: nach D. Weiss



Milch aus Gras – eine Rarität mit Qualität!

Drei Aspekte der Qualität

1. Geschmack / Genuss

organoleptische Qualität (Geruch, Geschmack, Farbe)

2. Gesundheit / Sicherheit:

Calcium, Vitamin E, Omega 3, CLA, keine schädlichen Inhaltsstoffe

3. Image / Zusatzwerte

Grünland, Weide, natürlich, umwelt- & tiergerecht, gesund und gut



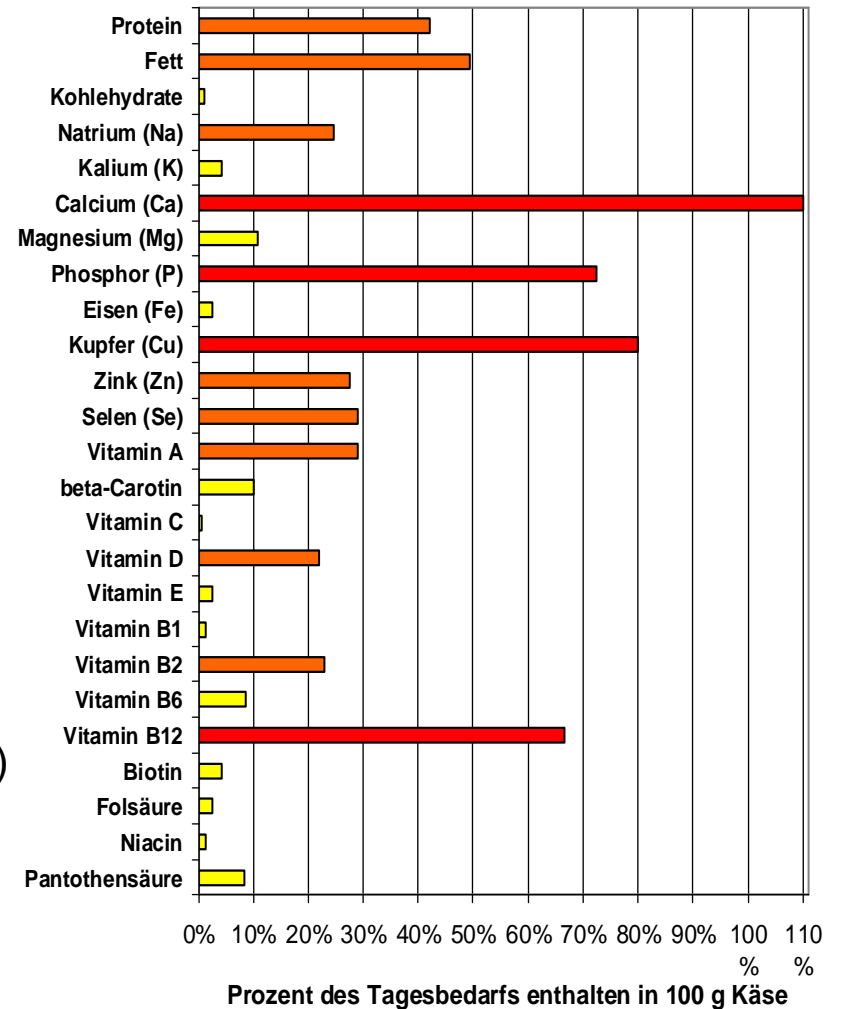
Quelle: nach P. Brunschwig/A.Pflimlin (F)



Milch: ein wertvolles Lebensmittel

z.B. Käse:

- ist wichtige Quelle für **Ca**, **Phosphor** und **Vitamin D** und **Protein**
- deckt **Vit. B12**, besonders bei Laktovegetariern
- ist gut für die **Knochen** und **Zähne**
- wirkt gegen **Karies**
- geeignet bei **Laktoseintoleranz**
- ist auch bei **Diäten** sinnvoll (z.B. fettreduzierte Käse)
- **weitere Wirkungen** möglich (z.B. Blutdrucksenkung)

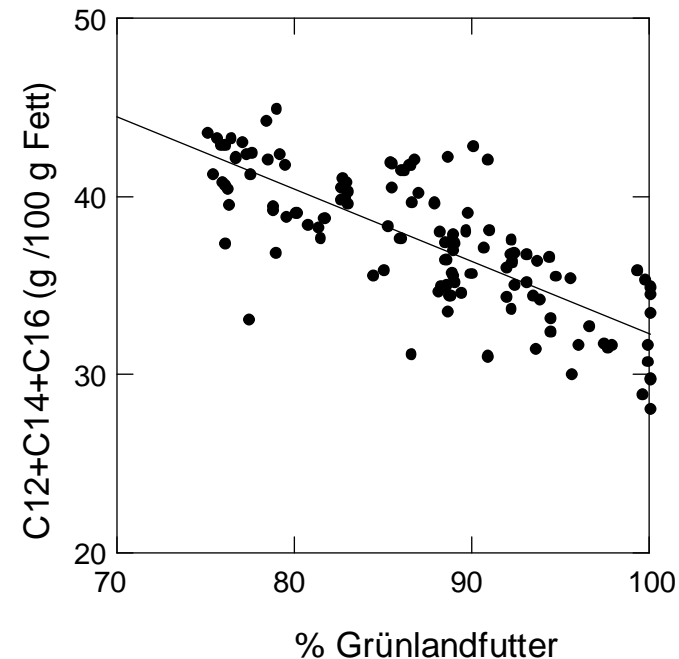
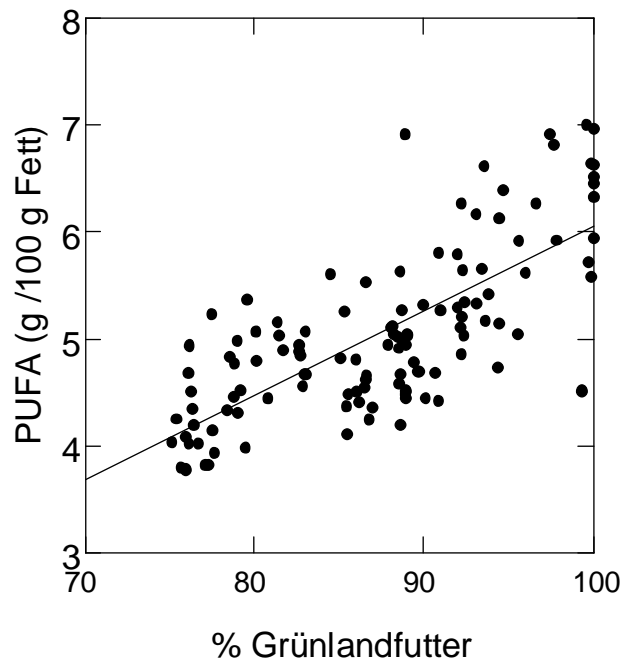


Quelle: B. Walther 2008, ALP



Milch aus Gras enthält wertvolle essentielle Fettsäuren

Gehalte von ernährungsphysiologisch wichtigen Fettsäuren (z.B. Omega-3 und CLA) sind abhängig vom Futter der Kühe



Quelle: Bergmilchprojekt, W. Bisig, SHL



Milch aus Gras – eine Rarität mit Qualität!

Drei Aspekte der Qualität

1. **Geschmack / Genuss**
organoleptische Qualität (Geruch, Geschmack, Farbe)
2. **Gesundheit / Sicherheit:**
Calcium, Vitamin E, Omega 3, CLA, keine schädlichen Inhaltsstoffe
3. **Image / Zusatzwerte**
Grünland, Weide, natürlich, umwelt- & tiergerecht, gesund und gut



Quelle: nach P. Brunschwig/A.Pflimlin (F)



Multifunktionale Aufgaben der Landwirtschaft

Graslandbasierte Milchwirtschaft hat Auswirkungen auf:

- Qualität der Milch und Milchprodukte
- Landschaft, Landschaftsbild
- Biodiversität, Naturschutz
- Tierwohl
- **Umwelt** (Gewässer, Boden, Luft)

➔ wichtig für Image und Vertrauen der Konsumenten



Graslandbasierte Landwirtschaft – bestimmend für das Landschaftsbild und die Biodiversität





Intensivierung und Nutzungsaufgabe führt zur Beeinträchtigung der Artenvielfalt und des Landschaftsbildes gleichermassen

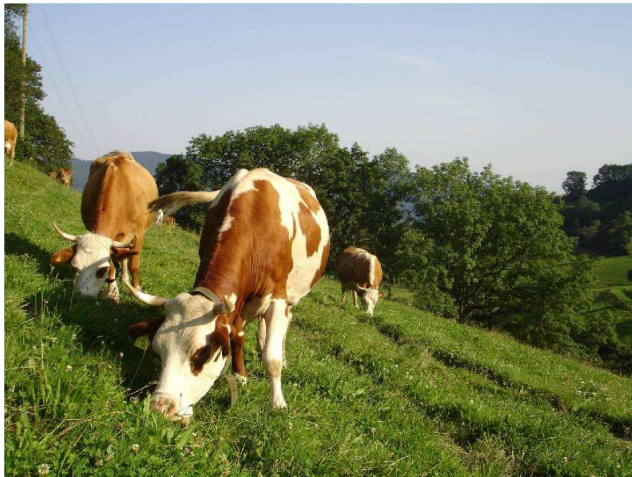




Tierwohl

- Grünlandbetonte Milchproduktion hat, insbes. wenn geweidet wird, einen positiven Effekt auf das Tierwohl. (Bewegung, natürliche Futteraufnahme)
- Hoher Standards in der Schweiz dank staatlichen Fördermassnahmen wie RAUS, BTS und Bio.

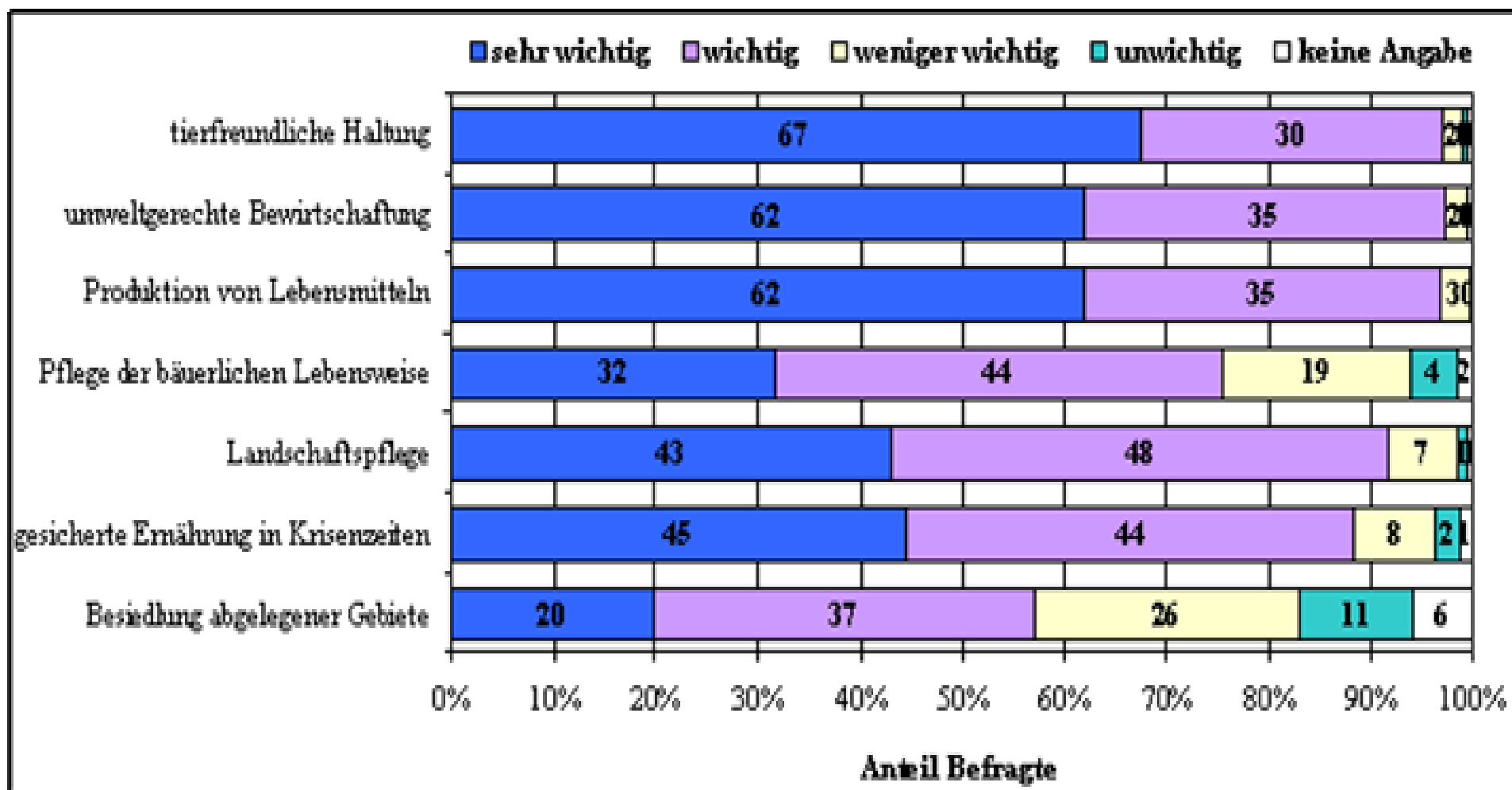
(Quelle: B. Wechsler, Zentrum für tiergerechte Haltung, ART)





Wie wichtig sind folgende Funktionen der Landwirtschaft?

Quelle: Univox-Studie 2004





Milch aus Gras – eine Rarität mit Qualität!

Drei Aspekte der Qualität

1. Geschmack / Genuss

organoleptische Qualität (Geruch, Geschmack, Farbe)

2. Gesundheit / Sicherheit:

Calcium, Vitamin E, Omega 3, CLA, keine schädlichen Inhaltsstoffe

3. Image / Zusatzwerte

Grünland, Weide, natürlich, umwelt- & tiergerecht, gesund und gut



Quelle: nach P. Brunschwig/A.Pflimlin (F)



Milch aus Gras

beste Qualität, höchster Genuss

Image / Zusatzwerte

Gesundheit / Sicherheit

Geschmack / Genuss



Danke für Ihre Aufmerksamkeit !

www.profi-lait.ch

